

PATRÓN MILIAR- OSTEOMAS PULMONARES -TERMINALES VASOS PULMONARES.

CÓMO DIFERENCIARLOS Y SUS CARACTERÍSTICAS. Esos puntitos blancos en el campo pulmonar...

Patrón Miliar:

- Pequeñas radiopacidades (micronódulos) dispersos en el campo pulmonar, de pequeño tamaño.
- Pueden relacionarse con **metástasis pulmonares, procesos infecciosos, parasitarios o fúngicos, e inflamatorios**. Las **metástasis** pueden mostrar también nódulos de mayor tamaño junto a los micronódulos.
- Distribución aleatoria, difusa.
- Son de morfología y contorno variable (sobre todo los de mayor tamaño).

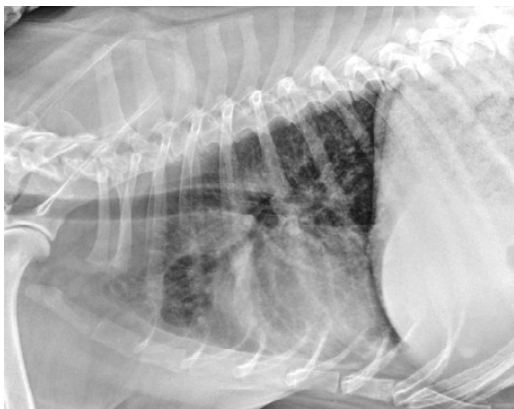
-Terminación de vasos sanguíneos:

- Pequeñas radiopacidades **redondas**, bien delimitados y **superpuestos a vasos sanguíneos**, que también pueden apreciarse en su vista longitudinal, no superando su diámetro.
- Al ser tejido blando, por su radiodensidad, pueden ser identificables a **3-5 mm de diámetro**.

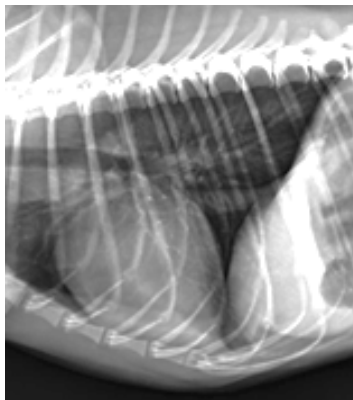
-Osteomas (metaplasia pulmonar ósea)

- Pequeñas radiopacidades **redondeadas con un contorno más angulado o irregular**.
- Por su radiodensidad ósea, pueden ser detectados a un tamaño de **1-2 mm de diámetro pero pueden alcanzar 2-4 mm**.
- No suelen estar superpuestos a vasos sanguíneos.
- Aparecen en pacientes de **edad avanzada** y en cualquier raza aunque son más propensos los Collie o bóxer.
- No crecen con el tiempo (a diferencia de las metástasis)

Estructuras que pueden conllevar a error diagnóstico radiológico: pezones, pequeños tumores cutáneos, balines.



Bronconeumonía fúngica.



Terminación vasos pulmonares



Osteomas